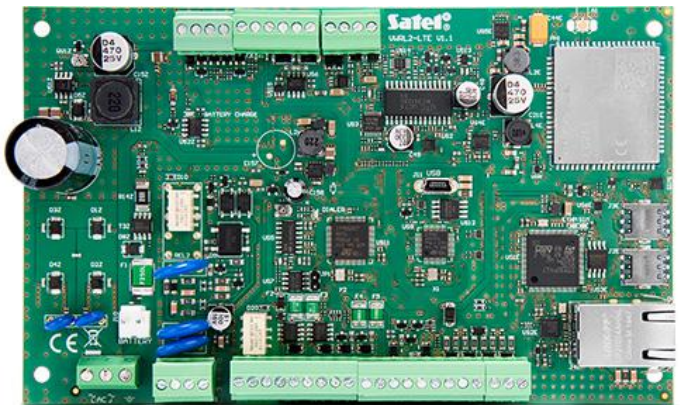


VERSA Plus LTE

ALARMZENTRALE

Die Alarmzentrale **VERSA Plus LTE** ist für den Schutz von kleinen und mittelgroßen Objekten vorgesehen. Sie ermöglicht die Erstellung einer verdrahteten oder drahtlosen Installation – sie ist mit den **ABAX 2 (ACU-220, ACU-280)**, **ABAX (ACU-120, ACU-270)** und **MICRA (VERSA-MCU)** Funkbasismodulen kompatibel.

VERSA Plus LTE ist eine Lösung, die die Funktionalität von mehreren separaten Geräten kombiniert. Auf ihrer Hauptplatine sind folgende Module integriert: Ethernet-Modul, zellulares Modul GSM/LTE*, PSTN-Wählgerät, Sprachmodul und Modul zur akustischen Alarmverifikation. Dadurch ermöglicht die Zentrale **VERSA Plus LTE** die Kommunikation über mehrere unabhängige Kanäle (Ethernet, zellulares Netzwerk*, PSTN), was eine wirksame Übertragung von Informationen gewährleistet.



- Übereinstimmung mit EN50131 Grade 2
- 4 einstellbare verdrahtete Meldelinien:
 - Unterstützung von NO- und NC-Meldern sowie Rolladen- und Erschütterungsmeldern
 - Unterstützung der Konfiguration EOL und 2EOL
- zusätzlicher Sabotageeingang vom Typ NC
- 5 einstellbare verdrahtete Ausgänge:
 - 2 Lastausgänge
 - 2 Triggerausgänge vom Typ OC
 - 1 Relaisausgang
- 3 Stromversorgungsausgänge
- Ausgang zum Anschluss des im Gehäuse montierten piezoelektrischen Wandlers (akustische Signalisierung)
- maximale Anzahl einstellbarer Meldelinien: 30
- maximale Anzahl einstellbarer Ausgänge: 12
- Aufteilung des Systems in 2 Bereiche:
 - Möglichkeit der Zuweisung einer Meldelinie zu zwei Bereichen
- Steuerung des Systems via:
 - Bedienteile:
 - LED-Bedienteil mit mechanischer Tastatur **VERSA-LED**
 - LCD-Bedienteil mit mechanischer Tastatur **VERSA-LCD** und **VERSA-LCDM**
 - drahtloses LCD-Bedienteil mit mechanischer Tastatur und eingebautem Kartenleser **VERSA-KWRL2**
 - Touchscreen-Bedienteil **INT-TSG2, INT-TSH2**
 - Modul zur Steuerung der Bereiche **INT-CR** (unter Verwendung von Karten, Transponderanhängern und anderen passiven Transpondern)
 - Handsender
 - mobile **VERSA CONTROL** App
 - Telefon (SMS, Sprachmenü)
- integrierte Module:
 - Ethernet-Modul (Übertragung an die Leitstelle, E-Mail-Benachrichtigung, mobile App, Fernparametrierung)
 - zellulares Modul GSM/LTE* (Übertragung an die Leitstelle, Benachrichtigung via Sprachmeldungen/SMS, Fernsteuerung mittels SMS/Sprachmenü, mobile App, Fernparametrierung)
 - PSTN-Wählgerät (Übertragung an die Leitstelle, Sprachbenachrichtigung, Fernsteuerung mittels Sprachmenü, Fernparametrierung)
 - Sprachmodul (Wiedergabe von Sprachmeldungen für die telefonische Benachrichtigung und zur Verwendung im Sprachmenü)
 - akustische Alarmverifikation (Reinhören in das überwachte Objekt)
- integrierte Buchse USB MINI-B für die Parametrierung der Zentrale und Aktualisierung deren Firmware mithilfe eines Computers
- Speicher bis zu 2047 Ereignisse
- Bedienung von 30 Benutzern; jedem Benutzer kann man Folgendes zuweisen:
 - Kennwort
 - Zutrittskarte oder einen anderen passiven Transponder
 - Handsender

4 Timer für automatische:

- Scharf-/Unscharfschaltung der Bereiche
- Steuerung der Ausgänge (Einschalten/Ausschalten von Licht, Gartenbewässerung u.ä.)

trennbare Klemmenleisten

* Datenübertragung in der Technologie LTE/HSPA+/EDGE/GPRS – je nach Möglichkeiten des zellularen Netzwerkes

TECHNISCHE DATEN

Sprachmeldungen	16
Ereignisspeicher	2047
Bereiche	2
Timer	4
Abmessungen des Gehäuses	266 x 286 x 100 mm
Abmessungen der Elektronikplatine	173 x 105 mm
Betriebstemperatur	-10...+55°C
Spannungsversorgung (±15%)	18 V AC, 50-60 Hz
Ruhestromaufnahme	150 mA
Max. Stromaufnahme	300 mA
Max. Luftfeuchtigkeit	93±3%
Spannung für Meldung der Akkustörung (±10%)	11 V
Spannung für Trennen des Akkus (±10%)	10,5 V
Umweltklasse gem. EN50130-5	II
Max. Stromaufnahme aus dem Akku	430 mA
Einstellbare verdrahtete Linien	4
Max. Anzahl einstellbarer Linien	30
Einstellbare verdrahtete Ausgänge	5
Max. Anzahl einstellbarer Ausgänge	12
Stromversorgungsausgänge	3
Kommunikationsbusse	1
Bedienteile	bis 6
Sicherheitsgrad gem. EN 50131	Grade 2
Empfohlener Transformator	40 VA
Gewicht (mit Gehäuse und Zubehör)	1250 g
Benutzer	30
E-Mail-Adressen zur Benachrichtigung	8
Textnachrichten	64
Belastbarkeit des Ausgangs KPD	500 mA / 12 V DC
Bereich der Ausgangsspannungen	10,5 V...14 V DC
Akkuladestrom	800 mA
Ausgangsspannung des Netzteils	12 V DC ±15%
Telefonnummern zur Übermittlung	8
Ausgangsstrom des Netzteils	2 A
Belastbarkeit der programmierbaren Triggerausgänge	50 mA / 12 V DC
Belastbarkeit einstellbarer Lastausgängen	1100 mA / 12 V DC
Ausgang AUX	500 mA / 12 V DC
Ruhestromaufnahme aus dem Akku	130 mA
Ausgang +VR	200 mA / 12 V DC
Einstellbarer Relaisausgang	1000 mA / 30 V DC